

# V R A B A G



KOMPLET  
MATERIJALA  
ZA GRADNJU  
LETEĆEG  
MODELA

Ovaj proizvod namijenjen je tehničkom obrazovanju i slobodnim tehničkim aktivnostima, a dio je proizvodnog programa ranijeg Zavoda za tehničku kulturu SR Srbije, koji se je integrirao s RO »Jugolaboratorija« Beograd.

RO »AS-TEHNOCENTAR«, Zagreb preuzela je u svoj proizvodni program od ranijeg Zavoda za tehničku kulturu SR Srbije dio asortimana za kojim je u našim školama i kod mladih vladalo zapaženo zanimanje. Stavljajući ponovo na naše tržište ove modele i makete ujedno Vas informiramo da ubuduće sve Vaše zahtjeve šaljete na adresu proizvođača:

»AS-TEHNOCENTAR«

Zagreb, Palmotićeva 21 - telefoni: 433-014, 433-391  
Tražite naš katalog i cjeniki!

## UPUTSTVO ZA IZRADU MODELA

### 1. Izrada delova

Pažljivo prouči tehnički crtež koji se nalazi na omotu zajedno sa potrebnim materijalom, a zatim pristupi izradi delova.

Prvo izreži sve delove od letvica (1, 2, 3 i 4) na potrebne dužine, pri čemu imaj u vidu da deo 1 treba izraditi od žljebljene letvice.

Posle toga izreži sve delove od furnira (5, 6, 7, 8 i 9), pri čemu vodi računa o tome da vlakna drveta idu po dužini komada.

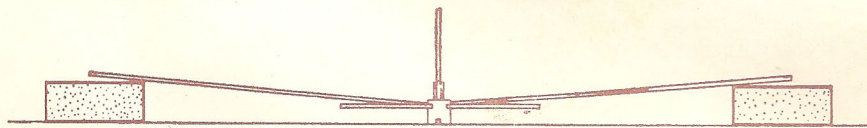
Zatim treba pristupiti finoj obradi i doterivanju delova pomoću skalpela i brusnog papira.

### 2. Sklapanje modela

Za sastavljanje delova preporučuje se upotreba acetonskog lepila, jer se brzo suši i ne prlja delove.

Sklapanje modela se počinje time što se na delu 1 obeleže potrebna rastojanja i mesta za postavljanje krila i stabilizatora. Posle toga se na odgovarajuća mesta ubrizga lepilo iz tubice u žljebove gde treba postaviti krila.

Pošto krila u odnosu na trup treba da stoje pod odgovarajućim uglom, potrebno je, pre sušenja lepila, da se deo 1 pritisne nekim teretom na ravnu površinu stola, a krajevi krila podignu podmetanjem kutija od šibica (Sl. 1).



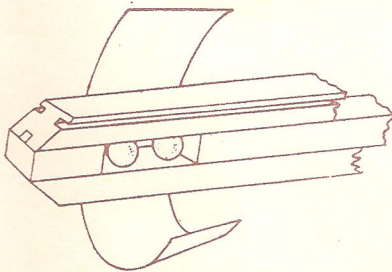
(Sl. 1)

Vertikalni stabilizator (7) se spaja za trup (1) na taj način što se predhodno njegova donja ivica (35 mm) ojača sa jedne i druge strane nalepljivanjem delova 9. Umesto lepljenja ojačanja može se rezbarskom testericom prorezati žljeb po dužini letvice (1), a zatim u ovaj žljeb ubaciti vertikalni stabilizator.

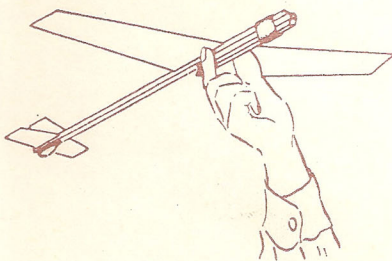
Horizontalne stabilizatore (6) i preostale letvice (2, 3 i 4) treba zalepiti kako je prikazano na crtežima.

### 3. Reglaža i startovanje modela

Posle sastavljanja vrši se kontrola položaja težišta modela — reglaža. Težište modela (CG) treba da se nalazi približno na sredini dela trupa ispod krila. Ovo se postiže stavljanjem olovnih kuglica u prorez na prednjem delu krila. Ovo se postiže stavljanjem olovnih kuglica u prorezu na prednjem delu trupa (sl. 2). Kad se postigne ravnoteža između repa i kljuna modela, reglaža je završena i olovne kuglice se mogu definitivno fiksirati lepljivom trakom koja se omotava oko proreza na trupu.



Sl. 2

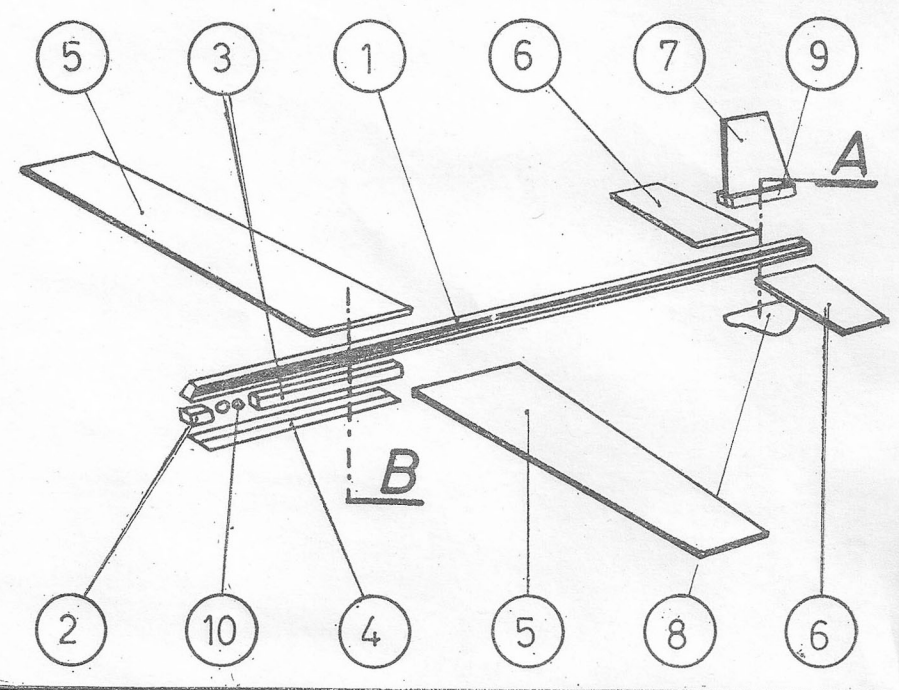
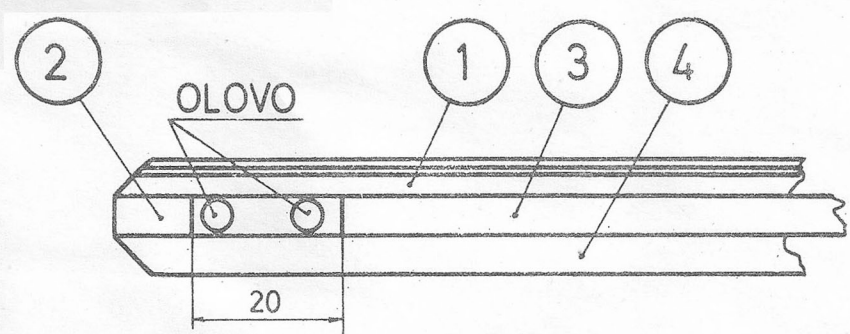
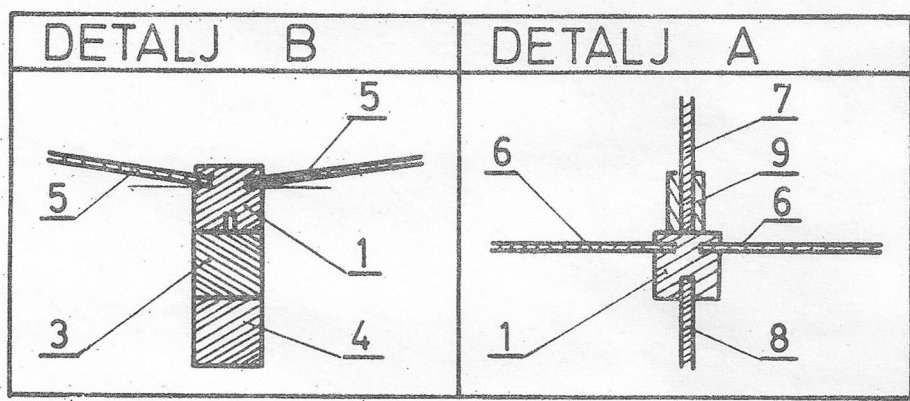
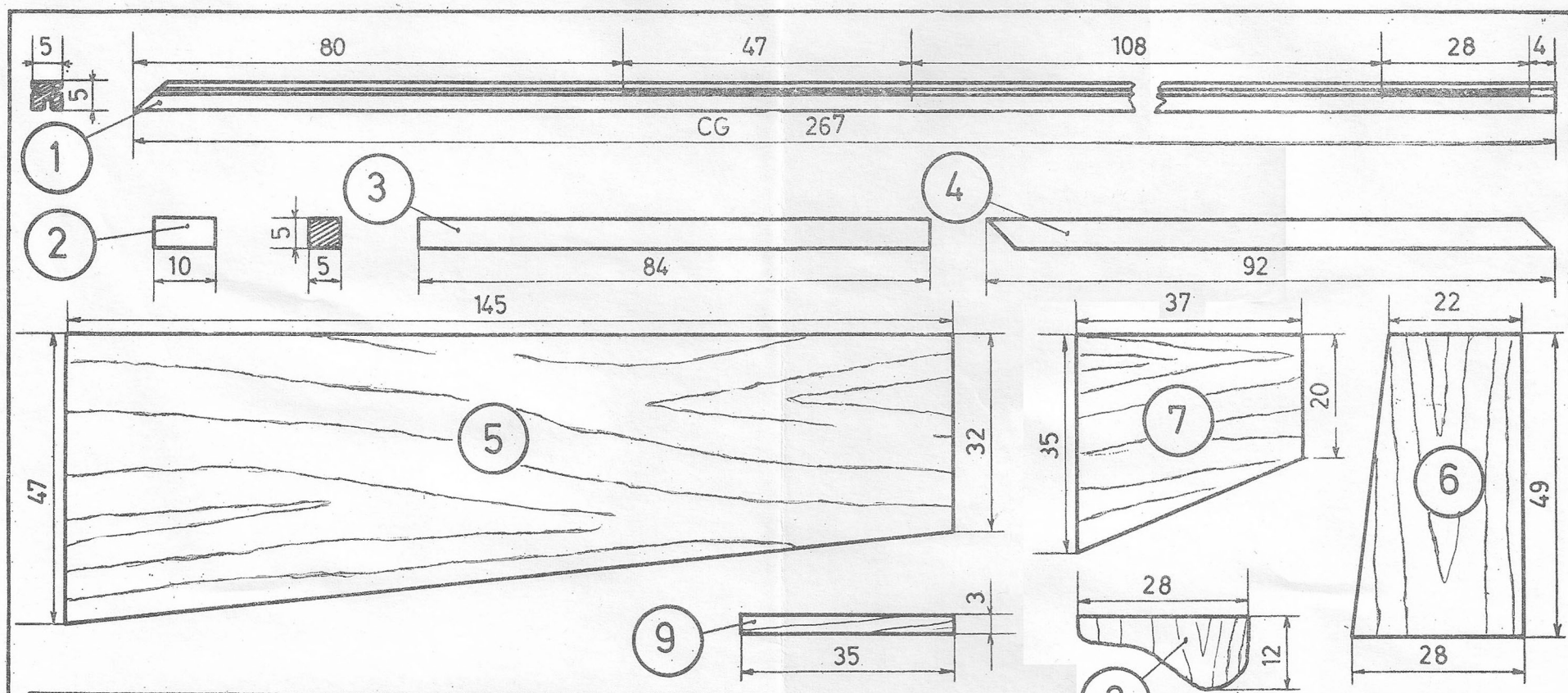


Sl. 3

Kad je model izregliran vrši se probno startovanje modela. On se hvata (u težištu) palcem i kažiprstom, kako je to prikazano na sl. 3, a zatim se pušta uz vetar, čija brzina nije veća od 1 — 2 m/sek. Najpovoljniji prostor za startovanje modela je otvorena poljana ili livada. Prostor između zgrada i drveća je nepodesan za startovanje zbog vrtložnih strujanja vazduha.

Pravilno izbacivanje modela iz ruke je najvažniji postupak pri startovanju. Model se baca rukom blagim nagibom kljunom prema zemlji i približnom brzinom kojom će leteti (4-6 m/cek.).





10	BALAST.	2	OLOVO-KUGL.	
9	POJAČANJE	2	FURNIR	35 X 3
8	KLIZAČ	1	FURNIR	28 X 12
7	VERTIKALNI STABILIZ.	1	FURNIR	37 X 35
6	HORIZONTALNI STABILIZ.	2	FURNIR	49 X 28
5	KRILO	2	FURNIR	145 X 47
4	TRUP	1	LETVICA	5 X 5 X 92
3	TRUP	1	LETVICA	5 X 5 X 84
2	TRUP	1	LETVICA	5 X 5 X 10
1	TRUP	1	LETVICA	5 X 5 X 267

POZ.	NAZIV DETALJA	KOM.	MATERIJAL	PRIMEDBA
	IME	POTPIS	ZAVOD ZA TEHNIČKU KULTURU SR SRBIJE BEOGRAD CARA UROŠA 19	
KONSTRUISAO	S. OBRADOVIĆ	<i>S. Obradović</i>		
CRTAO	M. MARKOVIĆ	<i>M. Marković</i>		
PREGLEDAO	M. GAJIĆ	<i>M. Gajić</i>		
MERILLO	1:1	MODEL „VRABAC“		P.1100/65